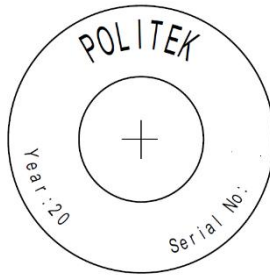
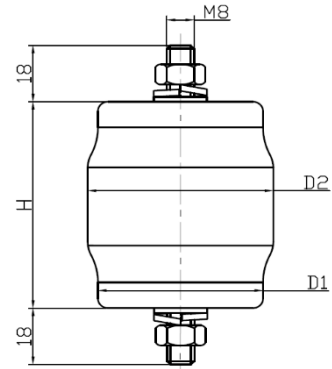


Teknik Özellikler		Tip					
		PMPP - 5 / 1	PMPP - 5 / 2	PMPP - 5 / 3	PMPP - 5 / 4	PMPP - 5 / 5	PMPP - 5 / 6
Anma gerilimi (Ur)	kV	1	2	3	4	5	6
En yüksek sürekli işletme gerilimi (Uc)	kV	0,8	1,6	2,4	3,2	4,0	4,8
Anma deşarj akımı (In) (8/20 µs)	kA	5	5	5	5	5	5
Yüksek akım darbesi dayanımı (4/10 µs)	kA	65	65	65	65	65	65
Kısa devre dayanım akımı	kA	16	16	16	16	16	16
Uzun süreli akım darbe dayanımı (2000 µs)	A	75	75	75	75	75	75
Enerji emme kapasitesi	kJ	1,4	2,8	4,2	5,6	7	8,4
En yüksek artık gerilimler							
2,5 kA (8/20 µs)	kV tepe değer	2,9	5,8	8,7	11,6	14,5	17,4
5 kA (8/20 µs)		3,0	6,0	9,0	12,0	15,0	18,0
10 kA (8/20 µs)		3,1	6,2	9,3	12,4	15,5	18,6
5mA referans akımındaki minimum referans gerilimi	kV rms	1,1	2,2	3,3	4,4	5,5	6,6
Kaçak yolu uzunluğu	mm	52	52	85	85	85	85
Boyutlar (mm)	H	44	44	66	66	66	66
	D1	41,5	41,5	51,5	51,5	51,5	51,5
	D2	45,5	45,5	56	56	56	56
Ağırlık	Kg	0,200	0,210	0,345	0,360	0,375	0,390
Mahfaza malzemesi	ABS						

### Anma etiketi



### PMPP-5/1.....6



### Şebeke Frekanslı Dayanım Gerilimi / Zaman Karakteristiği

■ Ön ısıtmasız ve darbesiz

◆ 60°C'de ön ısıtma sonrası yüksek akım darbesi uygulandıktan sonra

